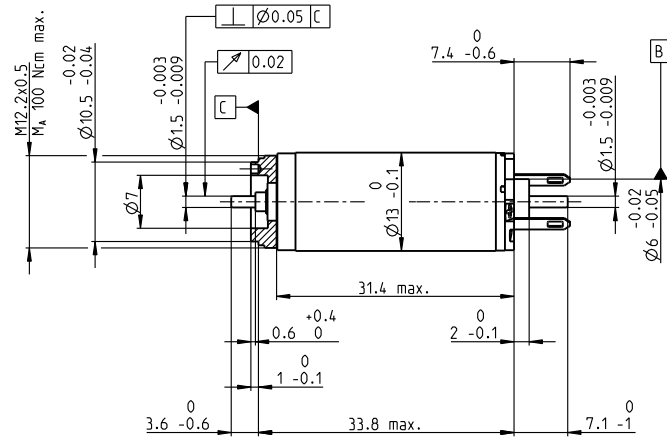
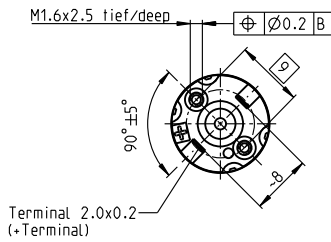


RE 13 Ø13 mm, 稀有金属电刷, 2 Watt

RE



M 1:1

- 库存零件系列
- 标准系列
- 特殊系列 (按客户要求)

订货号

电机参数	118506	118507	118508	118509	118510	118511	118512	118513	118514	118515	118516	118517	118518	118519	118520	
额定电压下的数据																
1 额定电压	V	1.5	1.5	1.8	2.4	3	3	3.6	4.2	4.8	6	7.2	9	10	12	15
2 空载转速	rpm	6570	6090	6380	7170	7100	6300	6800	6620	6490	6810	6590	6630	6840	7020	7150
3 空载电流	mA	43.8	39.8	35.3	30.8	24.3	20.8	19.2	15.8	13.5	11.5	9.19	7.41	6.94	5.99	4.91
4 额定转速	rpm	5170	4320	4160	4400	3560	2550	3000	2880	2880	3130	2880	2940	3120	3330	3400
5 额定转矩 (最大连续转矩)	mNm	1.46	1.58	1.82	2.18	2.78	2.91	2.85	3.02	3.02	2.95	2.93	2.94	2.92	2.93	2.88
6 额定电流 (最大连续电流)	A	0.72	0.72	0.72	0.72	0.72	0.669	0.592	0.502	0.446	0.367	0.294	0.237	0.218	0.188	0.151
7 堵转转矩	mNm	6.22	5.12	5.01	5.5	5.51	4.86	5.1	5.16	5.46	5.49	5.26	5.34	5.42	5.63	5.54
8 堵转电流	A	2.89	2.21	1.89	1.75	1.39	1.09	1.03	0.866	0.786	0.665	0.514	0.419	0.395	0.351	0.282
9 最大效率	%	77	75	75	76	76	75	75	76	76	75	76	76	76	76	76
电机常数																
10 相间电阻	Ω	0.519	0.679	0.951	1.37	2.16	2.75	3.5	4.85	6.11	9.03	14	21.5	25.3	34.2	53.2
11 相间电感	mH	0.021	0.025	0.032	0.046	0.073	0.092	0.114	0.164	0.223	0.316	0.486	0.75	0.871	1.19	1.79
12 转矩常数	mNm/A	2.15	2.31	2.65	3.14	3.97	4.46	4.96	5.95	6.94	8.27	10.2	12.7	13.7	16	19.7
13 转速常数	rpm/V	4440	4130	3610	3040	2410	2140	1930	1600	1380	1160	932	750	696	595	485
14 转速/转矩梯度	rpm/mNm	1070	1210	1300	1330	1310	1320	1360	1310	1210	1260	1270	1260	1280	1270	1310
15 机械时间常数	ms	765	755	745	737	728	727	728	723	716	72	721	721	721	722	727
16 转子转动惯量	gcm ²	0.681	0.596	0.548	0.53	0.53	0.526	0.512	0.528	0.565	0.545	0.541	0.544	0.536	0.543	0.529

特性参数

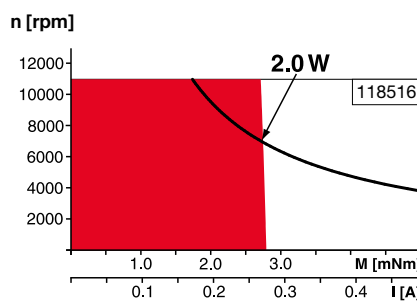
- 热参数**
- 17 机壳-环境热阻 33 K/W
 - 18 绕组-机壳热阻 7.0 K/W
 - 19 绕组热时间常数 4.88 s
 - 20 电机热时间常数 229 s
 - 21 环境温度 -20...+65°C
 - 22 最高绕组温度 +85°C

- 机械参数 (滑动轴承)**
- 23 最高允许转速 11 000 rpm
 - 24 轴向间隙 0.05 - 0.15 mm
 - 25 径向间隙 0.014 mm
 - 26 最大轴向载荷 (动态) 0.8 N
 - 27 最大允许安装力 (静态) (静态、轴支撑) 15 N
 - 28 最大径向载荷, 距法兰5 mm处 95 N

- 其它参数**
- 29 电机磁极对数 1
 - 30 换向器片数 7
 - 31 电机质量 24 g

所列参数均为标称值。
参数说明见页码72。

运行范围



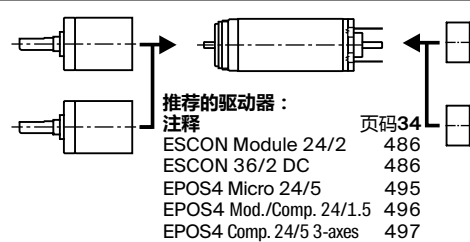
注释

- **连续运行**
根据表中所列的热阻值 (第17和18项), 在环境温度为25°C时, 电机在此范围连续运转将达到最高允许温度 = 电机发热极限状态。
- 短时运行范围**
电机可以短时过载运行 (可重复)。
- **电机额定功率曲线**

maxon模块化系统

详情请见目录页码34

- 行星齿轮减速箱
Ø13 mm
0.05 - 0.15 Nm
页码363
- 行星齿轮减速箱
Ø13 mm
0.2 - 0.35 Nm
页码364



- 编码器MR
16 CPT,
2 通道
页码457
- 编码器MR
64 - 256 CPT,
2 通道
页码458/459